

20 règles de sécurité

à respecter lors de l'utilisation de chariots élévateurs



1 Le chariot élévateur doit être contrôlé à l'aide d'une check-list tous les jours avant de commencer le travail. N'utilisez jamais un chariot élévateur endommagé ou dont le fonctionnement ne serait pas sûr.



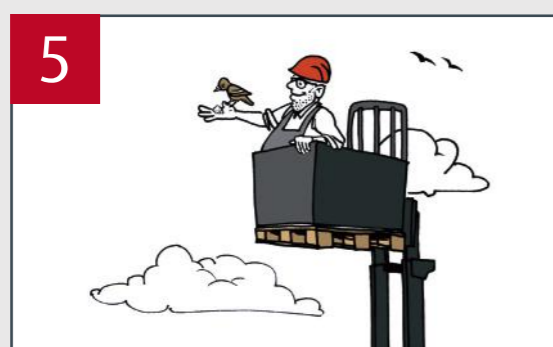
2 Respectez les règles de sécurité, les panneaux d'avertissement et les zones interdites concernant les chariots élévateurs. Notamment en présence de voies piétonnes, faites attention aux piétons et réduisez votre vitesse.



3 Incliner la charge vers l'arrière pendant la marche et la maintenir à proximité du sol afin d'améliorer la stabilité et les conditions de sécurité.



4 Il est interdit de prendre un passager pour éviter les risques d'accident. Les chariots élévateurs sont destinés uniquement au transport de marchandises.



5 Personne ne doit être soulevé sur les fourches en absence de plateforme de sécurité en raison du risque de chute et de blessure.



6 Évitez les démarrages et les arrêts brusques. La vitesse excessive et les changements brusques de direction peuvent également être des causes d'accidents. Conduisez prudemment même en l'absence de chargement.



7 Personne ne doit stationner sous la charge en suspension. Assurez-vous qu'aucune charge ne puisse tomber sur des piétons.



8 Montez toujours les rampes en marche avant et descendez-les en marche arrière. Ne descendez jamais une pente avec la charge en marche avant.



9 Ne jamais tourner sur une rampe. Cela pourrait entraîner des accidents graves dus au basculement et à la chute du chariot élévateur. La conduite sur rampes demande une prudence particulière.



10 Veillez à sécuriser correctement la charge et ne soulevez pas de charge au-delà de la grille de protection du chariot élévateur. La chute de marchandises peut occasionner des blessures sur vous et d'autres personnes.



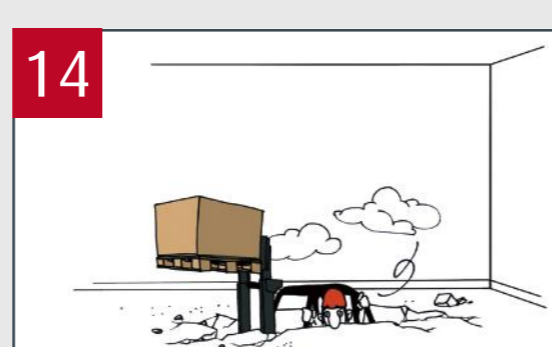
11 Ne jamais rouler en marche avant lorsque la charge obstrue la vue. Dans ce cas, toujours rouler en marche arrière. Respectez à cet effet les règles de conduite sur rampe.



12 Assurez-vous que les charges sont empilées de manière sûre et qu'elles se trouvent au milieu des fourches. Roulez avec une prudence particulière lorsque vous transportez des charges encombrantes.



13 Ne jamais surcharger le chariot élévateur ni le lester avec des poids supplémentaires. Ne dépassez en aucun cas la capacité de charge autorisée, cela constitue en effet une cause fréquente d'accidents.



14 Respecter tous les panneaux relatifs à la charge sur le sol et à la hauteur de gabarit autorisées. Respecter également tout autre panneau de signalisation et particulièrement les piétons.



15 Veillez à la capacité de charge des hayons. Ceux-ci doivent supporter le chariot élévateur plus le poids des charges. Les hayons doivent être suffisamment sécurisés.



16 Le chariot élévateur doit être conduit uniquement à partir du siège du conducteur. Toutes les parties du corps doivent se trouver à l'intérieur de la cabine du conducteur. Ne jamais sortir en dehors les mains et les pieds pendant la marche.



17 Veillez, comme pour la circulation routière, à maintenir une distance suffisante par rapport aux autres chariots élévateurs. Une distance de freinage suffisante doit toujours être respectée.



18 Le conducteur doit avoir à tout moment le contrôle de son véhicule. Conduisez prudemment et soyez toujours très attentif. Ne quittez jamais le chariot élévateur lorsque la charge se trouve en hauteur.



19 Ne roulez jamais avec une charge en hauteur. La chute des charges met votre entourage et les marchandises en péril. Veillez à la présence d'obstacles.



20 Pour le stationnement du chariot élévateur à la place prévue, veillez à : abaisser les fourches, incliner le mât vers l'avant, enclencher le frein de stationnement et retirer la clé de contact.

Linde Material Handling

Linde